



Lasy Państwowe



Nadleśnictwo Tuszyma

**Informacja o działalności w roku 2025
Plany na rok 2026**

www.lasy.gov.pl



Lasy Państwowe

Wstęp. Dlaczego przesyłamy Państwu ten raport?

Lasy Państwowe to ogólnopolska organizacja, zarządzająca większością zasobów leśnych kraju.

W naszej pieczy znajduje się przeszło 7,6 mln ha gruntów. To ¼ Polski. Nadleśnictwo Tuszyma to jedno z 429 nadleśnictw, które zarządzają lasami na poziomie lokalnym. Dbą o przyrodę, udostępnia lasy dla rekreacji, ale jest też istotnym podmiotem gospodarczym. Dostarcza drewno, które służy nam wszystkim, zatrudnia i generuje miejsca pracy. Jest płatnikiem lokalnych podatków. Szczegółowe dane nt. działalności nadleśnictwa znajdują Państwo na kolejnych stronach.

W tym roku po raz drugi nasza organizacja kieruje tego rodzaju raporty do samorządów gminnych w całej Polsce. Samorzady to nasz naturalny i bliski partner. To Państwo posiadają mandat uzyskany w demokratycznych wyborach, uprawniający do reprezentowania strony społecznej.

Raport traktujemy jako narzędzie w dialogu, który leśnicy chcą prowadzić ze stroną społeczną. Uważamy za oczywiste, że powinni Państwo dowiadywać się o naszej działalności. O jej efektach w minionym roku i o naszych zamierzeniach na rok bieżący. Niech to będzie podstawa do dyskusji na temat sposobów zarządzania lasami, ich wpływu na gospodarkę, klimat i stosunki wodne. O oczekiwaniach społecznych. Stoimy na stanowisku, że debata i konsultacje w środowisku lokalnym mają szczególną wartość. Bo odbywają się w poczuciu odpowiedzialności i realnej oceny skutków podejmowanych decyzji.



Eryk Maziarski
Nadleśniczy
Nadleśnictwa
Tuszyma



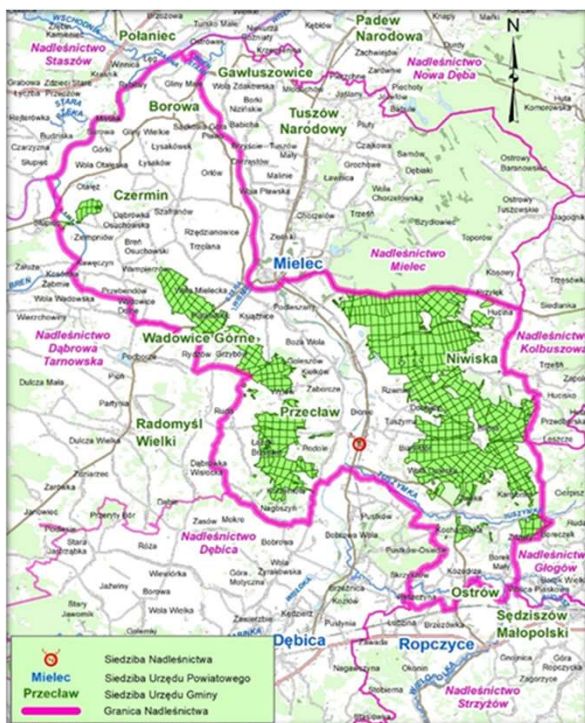
Las Państwowe

Część I

O nadleśnictwie



Lokalizacja



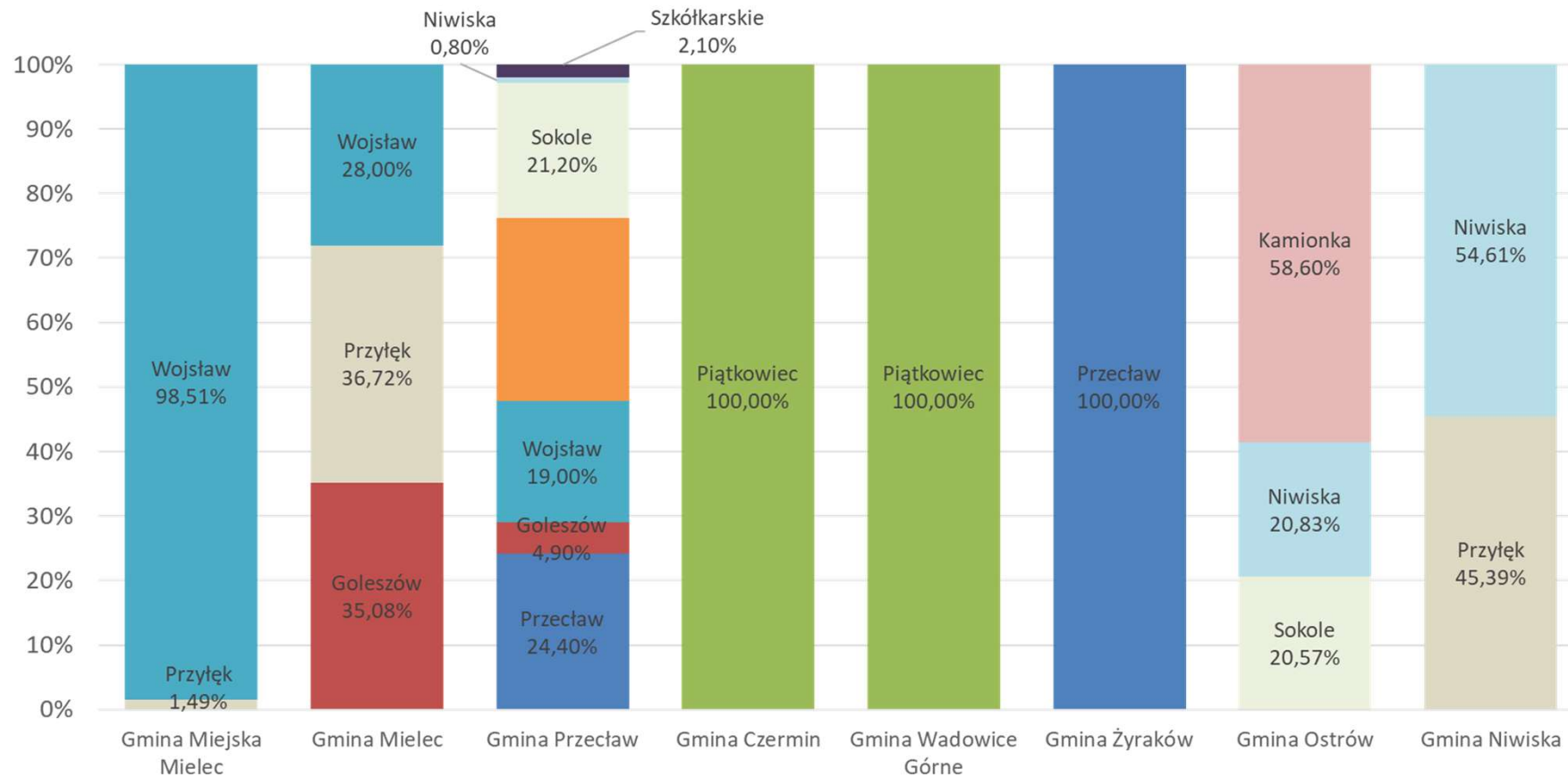
Grunty Skarbu Państwa w zarządzie Nadleśnictwa Tuszyma (wg gmin)

Lp.	Powiat	Gmina	Pow. [ha]	Udział [%]	Pow. [ha]
1	Mielecki	1. M. Mielec	115,25	0,92	8 284,09
		2. Mielec	2 131,29	16,97	
		3. Wadowice G.	479,45	3,83	
		4. Przecław	3 929,36	31,43	
		5. M. Przecław	934,31	7,48	
		6. Czermin	694,58	5,56	
2	Dębicki	7. Żyraków	292,16	2,34	292,16
3	Ropczycko-Sędziszowski	8. Ostrów	2 348,76	18,79	2 348,74
4	Kolbuszowski	9. Niwiska	1 574,14	12,59	1 574,14
Razem:			12 499,30	100,0	12 499,13



Lasy Państwowe

Leśnictwa a gminy





Zasoby w zarządzie nadleśnictwa

Powierzchnia ogółem: 12 499,30 ha,

W tym:

Grunty nieleśne: 142,07 ha,

Grunty leśne: 12 385,61 ha

- związane z gosp. leśną: 315,72 ha,

- zalesione: 11 839,17 ha,

- niezalesione: 230,45 ha.

Średni wiek:

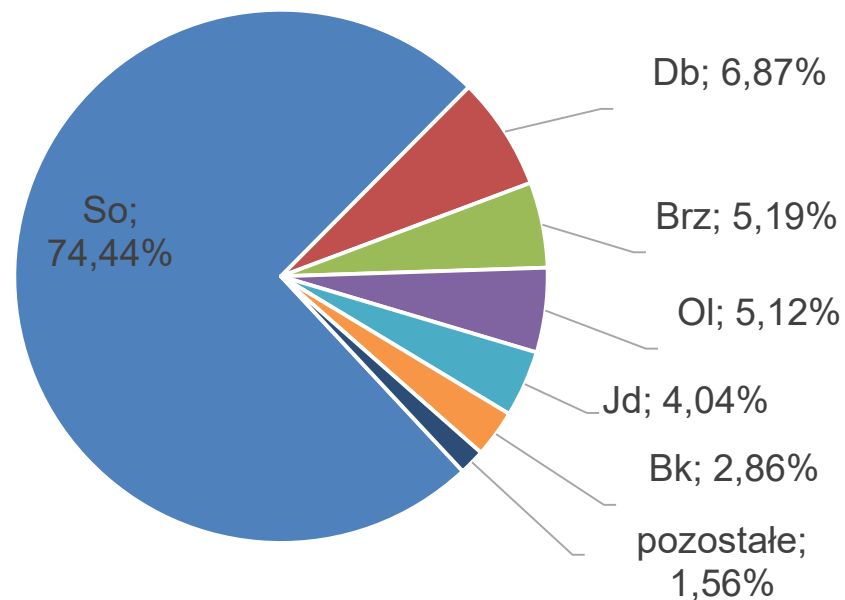
So – 65 lat

OI – 48 lat,

Db – 53 lata,

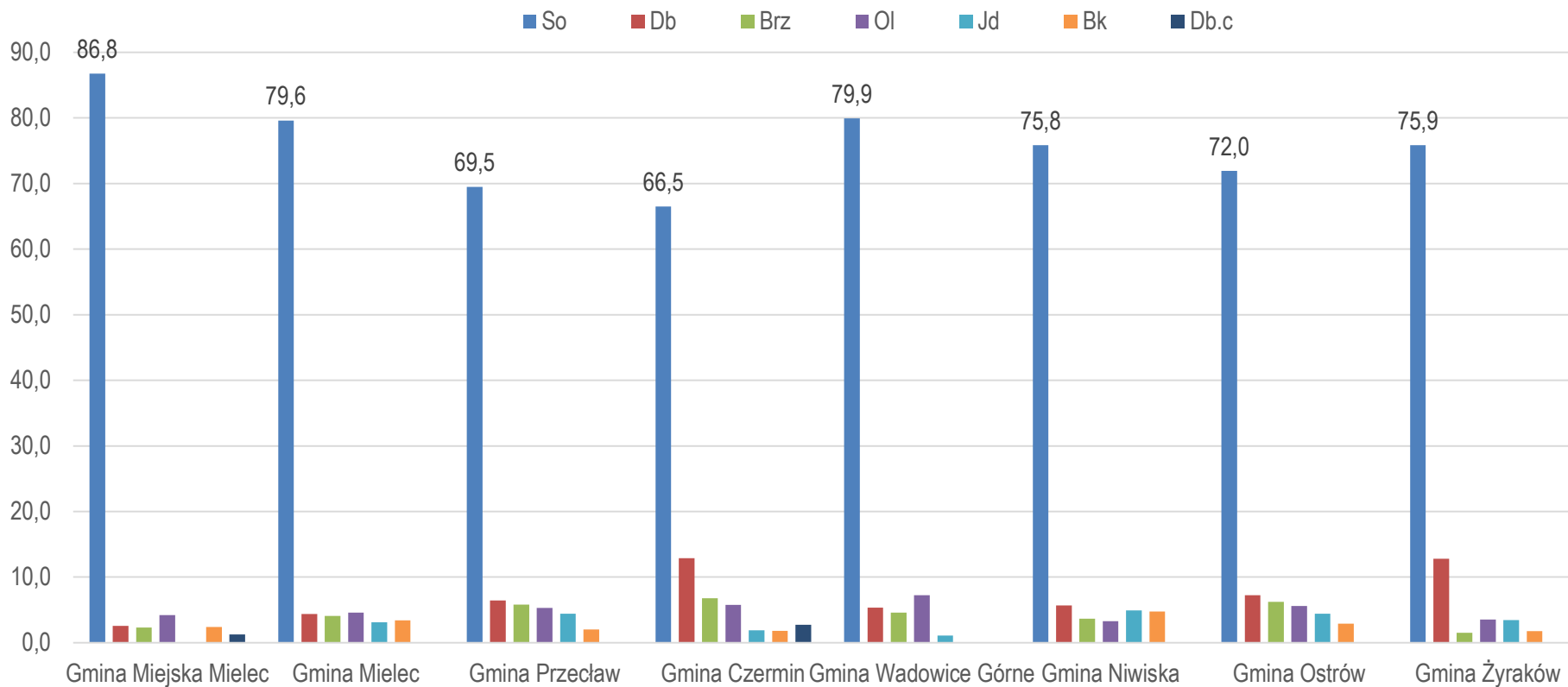
Jd – 41 lat

Gatunki rzeczywiste – udział powierzchniowy



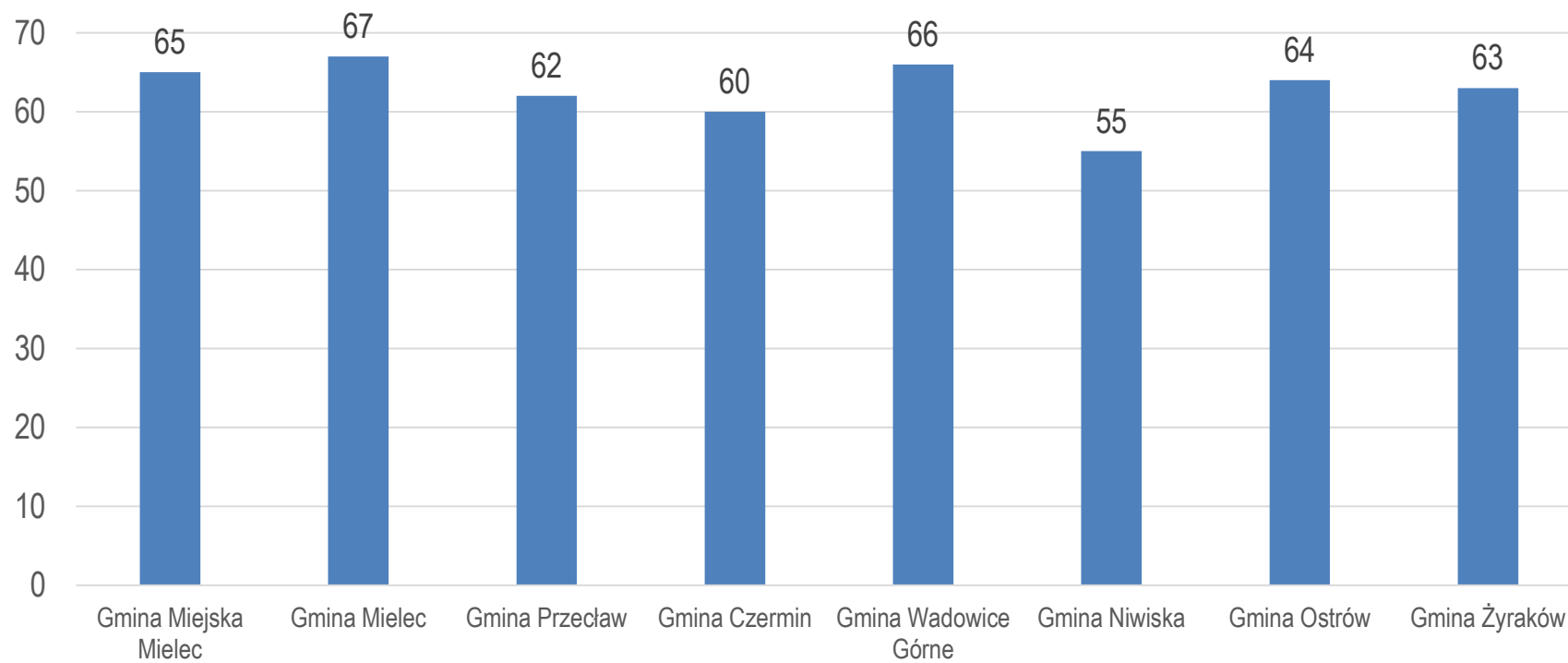


Udział powierzchniowych gatunków drzew wg gmin





Przeciętny wiek drzewostanów wg gmin





Zasoby w zarządzie nadleśnictwa – kompleksy leśne

Wielkość kompleksu [ha]	Obręb				Nadleśnictwo	
	Przeclaw		Tuszyma			
	ilość	pow. [ha]	ilość	pow. [ha]	ilość	pow. [ha]
do 1,00	4	2,06	5	3,73	9	5,79
1,01 – 5,00	8	21,09	12	31,09	20	52,18
5,01 – 20,00	2	23,07	3	33,75	5	56,82
20,01 – 100,00	1	29,20	3	177,34	4	206,54
100,01 – 200,00	1	160,34	1	107,26	2	267,60
200,01 – 500,00	0	-	1	216,91	1	216,91
500,01 – 2000,00	2	3434,06	0	-	2	3434,06
Powyżej 2000	0	-	1	8220,46	1	8220,46
Razem	18*	3669,82	26*	8790,54	44*	12460,36
	*30 m - maksymalna odległość między kompleksami, które tworzą jeden kompleks					

Grunty Nadleśnictwa Tuszyma to w zasadzie trzy duże kompleksy leśne (o powierzchni ponad 500 ha) stanowiące aż 94% ogólnej powierzchni.

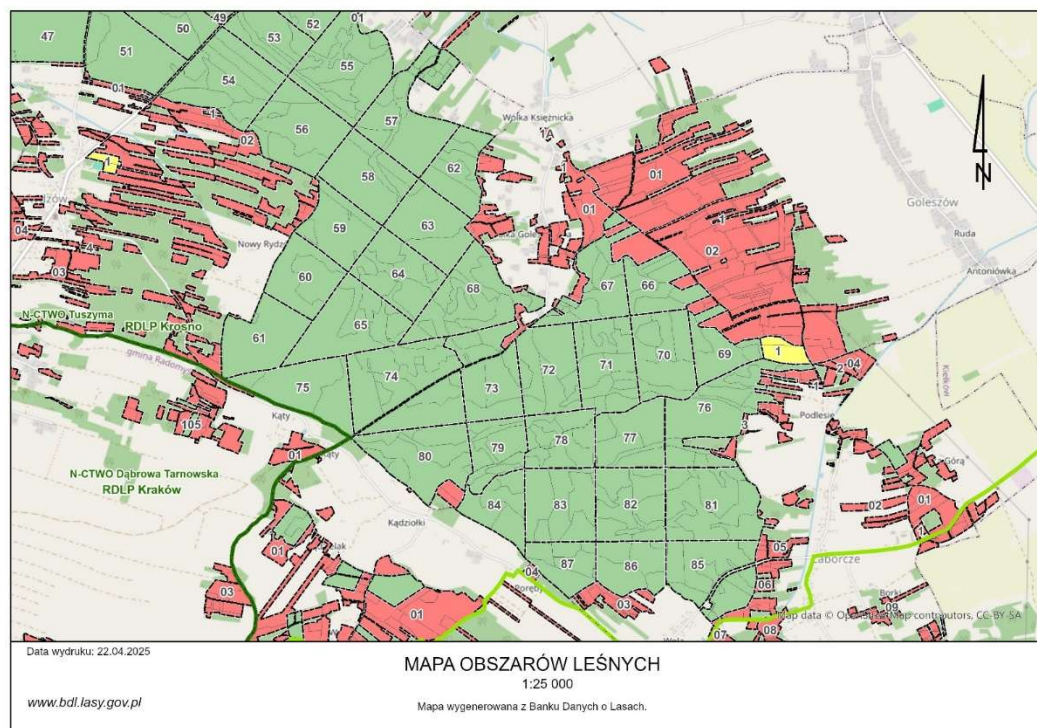
Najwięcej (29 kompleksów) nie przekracza powierzchni 5 ha.



Do kogo należą lasy w granicach nadleśnictwa

Obszar Leśnictwa Goleszów –
przykład mieszanki form własności
lasów:

- kolor zielony – Lasy Państwowe,
- kolor czerwony – lasy prywatne,
- kolor żółty – lasy gminne.





Lasy Państwowe

Infrastruktura nadleśnictwa

Leśnictwo	Adres siedziby Leśnictwa	Gmina
01 Przeclaw	39-320 Przeclaw ul. 3-go Maja 88B	Przeclaw
02 Goleszów	39-300 Mielec Podleszany 398A	Mielec
03 Piątkowiec	39-300 Mielec Podleszany 398A	Mielec
04 Przyłek	39-332 Szydłowiec 38A	Mielec
05 Wojślaw	39-300 Mielec ul. Iwaszkiewicza 1	M. Mielec
06 Ruda	39-322 Rzemień Dobrynin 171	Przeclaw
07 Sokole	39-321 Tuszyma Biały Bór 257	Przeclaw
08 Niwiska	36-147 Niwiska 472	Niwiska
09 Kamionka	39-322 Kamionka 23A	Ostrów
10 Szkółkarskie	39-320 Przeclaw ul. 3-go Maja 88B	Przeclaw



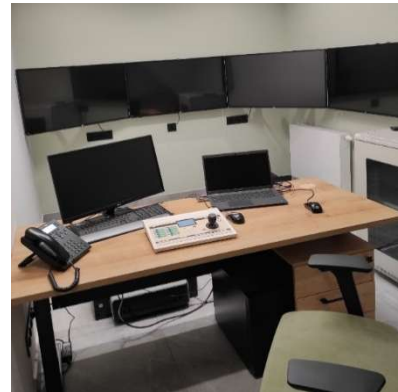
**Biuro: Nadleśnictwo Tuszyma,
39-321 Tuszyma 147**



Infrastruktura nadleśnictwa – system ochrony ppoż.

W obowiązującym na lata 2023 – 2032 Planie Urządzenia Lasu opracowanym dla Nadleśnictwa Tuszyna, lasy nadleśnictwa zaliczone zostały do **II kategorii** zagrożenia pożarowego w trzystopniowej skali zagrożenia.

- Posiadamy nowoczesny Punkt Alarmowo-Dyspozycyjny (PAD)
- Budujemy zbiorniki retencyjne z infrastrukturą ppoż.
- Organizujemy manewry PSP i OSP o zasięgu powiatowym oraz wojewódzkim





Infrastruktura nadleśnictwa

Obiekty edukacyjne:

- wiata w Leśnictwie Szkółkarskim,*
- ścieżka dydaktyczna na Bagnie Przecławskim,*

Urządzenia służące rekreacji i turystyce:

- wiaty wypoczynkowe (Leśnictwa: Sokole, Przecław, Wojśław, Ruda),*
- zestawy ławek (L. Sokole, L. Goleszów, L. Piątkowiec),*
- 3 trasy rowerowe typu singletrack z całą infrastrukturą,*
- Ławostoły,*
- szlak konny „Z konikiem polskim”*
- ścieżki spacerowe wokół zbiorników retencyjnych (L. Sokole, L. Goleszów)*



Przyroda na terenie nadleśnictwa

1. Rezerваты przyrody: Buczyňa w Przyłęku, Bagno Przeclawskie, Końskie Błota.
2. Pomniki przyrody: Dąb Krystyn, Dęby w Kamionce.
3. Użytki ekologiczne: 27 obiektów (31 pododdziałów), pow.: 24,93 ha, (Gm. Przeclaw - 21 szt.).
4. Mielecko-Kolbuszowsko-Głogowski Obszar Chronionego Krajobrazu (8 664,78 ha).
5. Ochrona strefowa: bocian czarny – 3 strefy, iglica mała – 1 strefa, sóweczka – 1 strefa.
6. Ochrona gatunkowa:

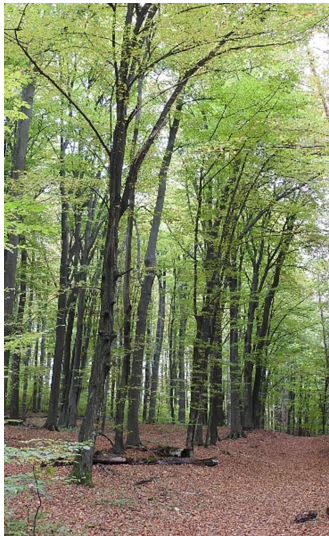
ROŚLINY	ZWIERZĘTA
Podlegające ochronie: 10 gat. – ochrona ścisła 31 gat. – ochrona częściowa	Podlegające ochronie: 19 gat. bezkręgowców 8 gat. ryb 11 gat. płazów 6 gat. gadów 123 gat. ptaków 26 gat. ssaków (w tym: 7 gat. nietoperzy oraz popielica i orzesznica)



Ochrona przyrody - rezerваты

Buczyna w Cyrance na Płaskowyżu Kolbuszowskim

- Leśnictwo Przyłęk
- żyzna buczyna karpacka
- pow. 20,44 ha
- rok powołania: 1960 r.



Bagno Przeclawskie

- Leśnictwo Przeclaw
- torfowisko wysokie
- pow. 25,52 ha
- rok powołania: 1979 r.



Końskie Błota

- Leśnictwo Ruda
- torfowisko wysokie
- pow. 21,02 ha
- rok powołania: 2004 r.





Las Państwowe

Przyroda na terenie nadleśnictwa

Ochrona gatunkowa roślin: 144 stanowiska roślin chronionych, z czego:



Bagno pospolite

33 stanowiska



Wawrzynek wilczelyko

31 stanowisk



Widłak jałowcowaty

24 stanowiska

Ponadto m.in.:

- kłokoczka południowa
- wiciokrzew pomorski
- długosz królewski
- rosiczki
- podkolan zielonawy
- widłak goździsty
- kukułka plamista
- salwinia pływająca



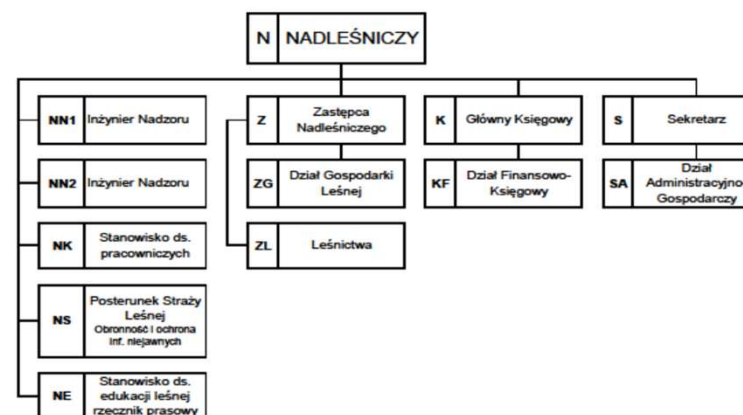
Las Państwowe

Struktura organizacyjna nadleśnictwa

- wykres struktury organizacyjnej

Załącznik nr 1.1
do Regulaminu Organizacyjnego
Nadleśnictwa Tuszyna

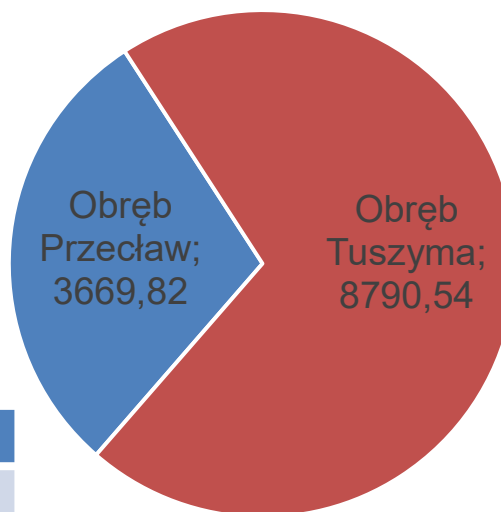
SCHEMAT ORGANIZACYJNY NADLEŚNICTWA TUSZYMA





Struktura organizacyjna nadleśnictwa

Podział na obręby i leśnictwa



Nr	Nazwa	Pow. [ha]
1	Przeclaw	1 427,83
2	Goleszów	985,89
3	Piątkowiec	1 155,45
10	Szkółkarskie	100,65

Nr	Nazwa	Pow. [ha]
4	Przyłęk	1 501,69
5	Wojśław	1 632,42
6	Ruda	1 393,06
7	Sokole	1 509,45
8	Niwiska	1 382,58
9	Kamionka	1 371,44



Lasy Państwowe

Struktura organizacyjna nadleśnictwa

Szkółka leśna w Przecławiu z wiatą edukacyjną



Rezerwatowa Hodowla Konika Polskiego w Leśnictwie Sokole





Struktura organizacyjna nadleśnictwa

- realizacja nadzoru nad gosp. leśną w lasach niestanowiących własności SP.

Liczba świadectw legalności pozyskania drewna w 2025: 365.

Świadectwa wg gmin [udział]:

- Przecław – 27%
- Radomyśl Wielki – 19%
- Padew Narodowa – 13%
- Tuszów Narodowy – 10%
- Wadowice Górne – 10%
- Czermin – 8%.

Ważne!!! MiG Radomyśl Wielki leży w całości poza obszarem adm. Nadleśnictwa Tuszyma.

Lp.	Gmina	Pow. [ha]	Udział [%]
1	Borowa	84,53	1,35
2	Czermin	420,85	6,74
3	Gawłuszowice	148,76	2,39
4	Mielec	356,39	5,72
5	Miasto Mielec	134,86	2,16
6	Padew Narodowa	512,10	8,21
7	Miasto i Gmina Przecław	925,94	14,85
8	Miasto i Gmina Radomyśl Wielki	2 243,78	36,00
9	Tuszów Narodowy	872,35	13,99
10	Wadowice Górne	535,96	8,59
	Razem:	6 235,52	100,00



Plan urządzenia lasu – podstawa działalności nadleśnictwa

To kluczowy dokument określający zasady gospodarki leśnej i podstawa naszego działania. Opracowany **na 10 lat**. Obejmuje całe nadleśnictwo, ale indywidualne planowanie dotyczy wydziełów, czyli kilkuhektarowych, jednolitych fragmentów lasu. **Takich wydziełów jest w naszym nadleśnictwie 4590.**

Plan wykonali specjaliści spoza Lasów Państwowych. Zatwierdził Minister Klimatu i Środowiska.

Plan zawiera opis i ocenę stanu lasu oraz cele, zadania i metody prowadzenia gospodarki leśnej. Proces jego tworzenia i zatwierdzania jest precyzyjnie uregulowany i angażuje różne podmioty oraz społeczeństwo.

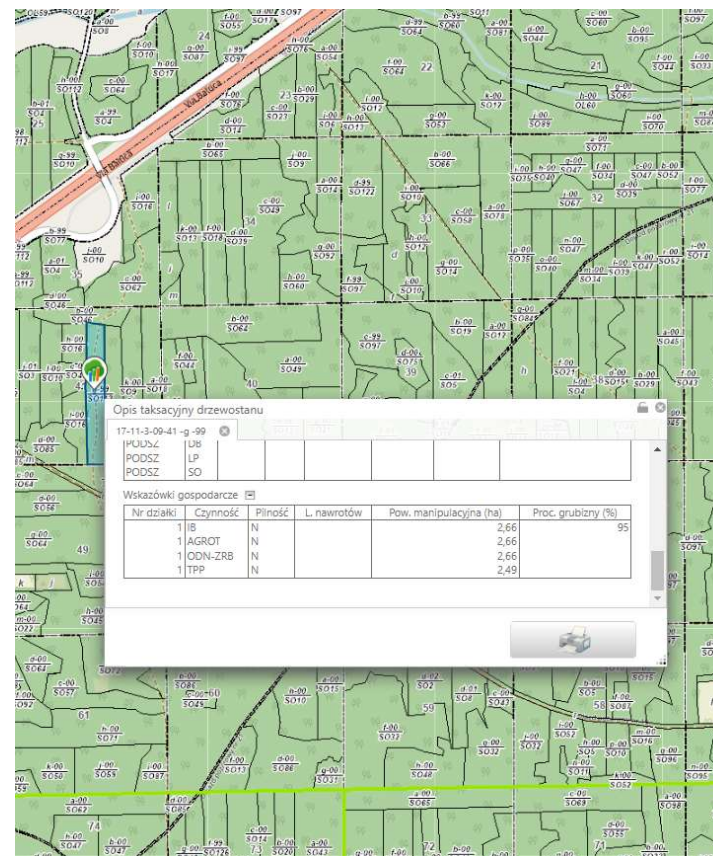
W jakim celu wykonujemy plan?

- **Zrównoważone zarządzanie lasami** – zapewnienie równowagi między ochroną przyrody a użytkowaniem lasów
- **Ochrona ekosystemów leśnych** – uwzględnienie obszarów chronionych i działań na rzecz bioróżnorodności
- **Planowanie pozyskania drewna** – określenie, ile drewna można pozyskać, bez naruszania stabilności lasów
- **Dostosowanie gospodarki leśnej do warunków środowiskowych** – uwzględnienie klimatu, gleby i zasobów wodnych



Plan dostępny dla każdego

- **Działamy transparentnie.** Dlatego przy tworzeniu planu odbywają się konsultacje społeczne. Gotowy plan podlega strategicznej ocenie oddziaływania na środowisku i jest opiniowany przez RDOŚ, Wojewódzki Inspektorat Sanitarny
- **Każdy ma wgląd do planu.** Plan urządzenia lasu umieszczamy w internetowym BIP. Do pobrania udostępniamy opis nadleśnictwa (elaborat) i program ochrony przyrody [LINK](#)
- <https://tuszyna.krosno.lasy.gov.pl/urządzenie-lasu>
- **Sprawdź, co zaplanowaliśmy w znanym Ci fragmencie lasu.** Treść planu trafia także do Banku Danych o Lasach (bd.lasy.gov.pl). Tutaj każdy może zapoznać się z charakterystyką wybranego wydzielenia leśnego i sprawdzić, jakie prace będziemy prowadzić w tym fragmencie lasu





Lasy Państwowe

Jak powstaje plan? Lokalny zespół współpracy

- szczególnie istotne na etapie przygotowywania planu





Rozmiar zadań zapisanych w planie urządzenia lasu (2023-2032):

1. *Etat miąższościowy użytków rębnych* **492 551 m³** grubizny drewna netto.
2. *Etat powierzchniowy cięć w użytkowaniu przedrębnym* **6 232,07 ha** wraz z szacunkowym pozyskaniem **174 498 m³** grubizny drewna netto.
3. *Projektowana powierzchnia zalesień i odnowień:* **1 306,54 ha.**
4. *Projektowana powierzchni pielęgnowania lasu:* **8 371,43 ha** (powierzchnia sumaryczna, może obejmować zabiegi wielokrotne, np. PIEL – pielęgnacje gleby i CW – czyszczenia wczesne na jednej powierzchni).



Lasy Państwowe

Część II

**Co się działo w nadleśnictwie –
- podsumowanie roku 2025**



Lasy Państwowe

Pozyskanie drewna

Użytkowanie rębne – 40 135 m³

Użytkowanie przedrębne – 25 886 m³

Użytki przygodne – 2 916 m³

Cięcia rębne – cięcia planowe, wyznaczone planem zagospodarowania lasu (operatem urządzeniowym), pozyskiwanie drewna w drzewostanach rębnych. Do cięć rębnych zaliczamy zarówno cięcia zrębowe jak i przerębowe, których celem jest pozyskanie drewna i przygotowanie powierzchni do odnowienia.

Cięcia przedrębne – są to użytki drzewne pozyskiwane w trakcie wykonywania prac pielęgnacyjnych w drzewostanie (czyszczenia i trzebieże); pozyskane użytki przedrębne są produktem ubocznym zasadniczego celu wykonywanych prac, którym jest pielęgnacja drzewostanu.

Cięcia przygodne – nieplanowane użytki drzewne pozyskiwane w następstwie klęsk żywiołowych lub ekologicznych.



Lasy Państwowe

Pozyskanie drewna

Sortymenty

Drewno:

- wielkowymiarowe – 40 438 m³*
- średniowymiarowe – 26 071 m³*
- małowymiarowe – 2 399 m³*

Drewno wielkowymiarowe – drewno o minimalnej średnicy górnej bez kory wynoszącej co najmniej 14 cm.

Drewno średniowymiarowe – drewno o średnicy większej od 5 cm bez kory w górnym końcu i mniejszej od 24 cm w dolnym końcu.

Drewno małowymiarowe – drewno o średnicy w grubszym końcu równej lub mniejszej od 5 cm bez kory albo 7 cm w korze; jest to drobnica tyczkowa lub gałęziowa o małej wartości, wykorzystywana najczęściej jako surowiec energetyczny, dla celów gospodarczych jako żerdzie i tyczki lub w przemyśle do produkcji płyt.



Pozyskanie drewna

Drewno opałowe:

S4 (wałki opałowe) – 4 420 m³,

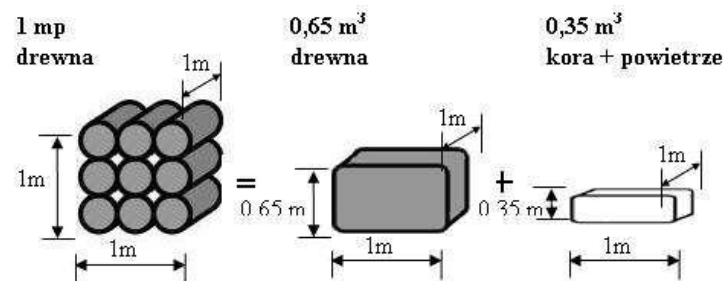
Cena:

- Iglaste 239,85 zł/m³**
- Liściaste twarde 280,44 zł/m³**

M2 (gałęziówka) – 2 399 m³,

Cena:

- iglaste 55,35 zł/m³**
- Liściaste 73,80 zł/m³**





Partnerzy gospodarczy

Nadleśnictwo corocznie zleca wykonawstwo usług z zakresu gospodarki leśnej zewnętrznym podmiotom gospodarczym (zakładom usług leśnych) w trybie publicznego przetargu nieograniczonego.

W 2025 roku przedmiot zamówienia został podzielony na 6 części tzw. „pakietów” jak niżej:

	Nazwa	Wykonawca	Wartość [zł]
Pakiet I	Wykonywanie usług z zakresu gospodarki leśnej w leśnictwach: Przecław, Szkółkarskie Przecław i Golezów	F.H.U. LAS-TECH Krzysztof Kurgan ul. Wenecka 2B, 39-320 Przecław	1 575 149,65
Pakiet II	Wykonywanie usług z zakresu gospodarki leśnej w leśnictwach: Piątkowiec, Przyłek i Wojsław	Konsorcjum firm: 1. ZUH „DĄB” Antoni Kurgan ul. Zielona 20, 39-320 Przecław, 2. FHU Forest MAX Paweł Kurgan ul. Zielona 24, 39-320 Przecław, 3. Usługi Transportowe Cyran Janusz Ostrowy Tuszowskie 125, 36 106 Cmolas	1 818 253,33
Pakiet III	Wykonywanie usług z zakresu gospodarki leśnej w leśnictwach Ruda i Niwiska	Konsorcjum firm: 1. ZUH „DĄB” Antoni Kurgan ul. Zielona 20, 39-320 Przecław, 2. FHU Forest MAX Paweł Kurgan ul. Zielona 24, 39-320 Przecław	1 562 057,89



Partnerzy gospodarczy

	Nazwa	Wykonawca	Wartość [zł]
Pakiet IV	Wykonywanie usług z zakresu gospodarki leśnej w leśnictwach: Sokole i Kamionka	Konsorcjum firm: 1. ZUH „DAŁB” Antoni Kurgan ul. Zielona 20, 39-320 Przeclaw, 2. FHU Forest MAX Paweł Kurgan ul. Zielona 24, 39-320 Przeclaw	1 733 595,30 zł
Pakiet V	Wykonania usług z zakresu prac szkółkarskich w Leśnictwie Szkółkarskim Przeclaw	IPS Zakład Konserwacji Zieleni Stanisław Kornik Podgródzie 89D, 39-200 Dębica	748 548,93 zł
Pakiet VI	Wykonanie usług z zakresu gospodarki gospodarki łąkowo-rolnej i utrzymanie obiektów edukacyjnych na terenie Nadleśnictwa Tuszyna	Usługi koparką GRZEŚKOP 39-205 Pustków 325A	274 770,51 zł

Razem 2025: **7 712 375,61 zł**

W przetargu na 2026 rok utrzymano taki sam układ pakietów.

Łączna wartość zakontraktowanych prac na 2026 rok wynosi: **8 157 760,09 zł brutto.**



Partnerzy gospodarczy

Nabywcy drewna

- *Liczba firm: 110,*
- *w tym lokalne: 38*
- *Indywidualni nabywcy drewna – prawie 1000.*

Najwięksi odbiorcy:

1. Kronospan Mielec,
2. „ST Mirczak” Sławoir Mirczak,
3. Przedsiębiorstwo Wielobranżowe „NAWARA” C.J.S.T.Nawara
4. DREW-BOSS FAŃFARA-GROŃ SPÓŁKA JAWNA
5. ZAKŁAD DRZEWNY P-H-U Piotr Czapka
6. PPUH SĘCZEK Mieczysław Zembol
7. F.H.U "WOJCIARCZYK" Wojciarczyk Marian
8. SILVA" Sp. z o.o
9. F.T.U. BOTRANS Bożena Czapka
10. PROZET KAMIL ŻELAZKO



Lasy Państwowe

Hodowla i ochrona lasu

Odnowienia – 156,73 ha,

Zalesienia – 0 ha,

Trzebieże – 682,74 ha,

Czyszczenia – 280,58 ha.

Ważniejsze zadania z zakresu ochrony lasu:

- Chemiczne zabezpieczanie upraw na pow. 84,76 ha,*
- Powierzchnia grodzień upraw: 23,10 ha.*



Lasy Państwowe

Hodowla i ochrona lasu

- ☐ Jemioła – groźny pasożyt

Nadleśnictwo Tuszyma przeprowadziło cięcia o charakterze trzebieży późnych negatywnych na powierzchniach porażonych przez jemiołę w stopniu silnym:

w 2025 r. – pozyskano 15 280,22 m³ drewna W+S.





Las Państwowe

Ochrona przyrody

W obiektach chronionych (typu: rezerваты, użytki ekologiczne, pomniki przyrody) nie były wykonywane żadne zabiegi wynikające z zapisów dokumentów planistycznych (plany, zadania ochronne).



Lasy Państwowe

Gospodarowanie gruntami

Ubytek w pow. ogólnej:

-

Wzrost pow. ogólnej:

+ 3,7572 ha (Nabycie gruntów)

Bilans ogółem za 2025: + 3,7572 ha

Informacje o możliwości zbycia gruntów leśnych przez osoby prywatne oraz jednostki zamieszczana jest regularnie na stronie internetowej oraz w mediach społecznościowych Nadleśnictwa Tuszyna.

Ponadto jest wywieszona na tablicy ogłoszeń w siedzibie Nadleśnictwa Tuszyna.



Lasy Państwowe

Działania na rzecz społeczności lokalnych

- wspólne i własne przedsięwzięcia w zakresie infrastruktury,

Nadleśnictwo w ostatnich latach kilkakrotnie wpierało jednostki samorządu terytorialnego dofinansowaniem w poprawę gminnej infrastruktury drogowej mającej związek z prowadzoną gospodarką leśną.

W 2025 nie podejmowano takich działań.



Działania na rzecz społeczności lokalnych

1. Zajęcia prowadzone w szkołach i przedszkolach. Tematyka różna: ogólna na temat lasu, ale też o ochronie przyrody, leśnej aptece, owadach.
2. Wycieczki w teren (koniki polskie, zbiornik retencyjny w L. Sokole, Rez. Bagno Przeclawskie, szkółka leśna).
3. Konkursy wiedzy lub plastyczne, dotyczące lokalnej przyrody, ochrony środowiska.
4. Różne akcje innego rodzaju, m.in.:
 - sprzątanie lasu oraz sadzenie lasu z Castorama Rzeszów (2 edycje),
 - warsztaty terenowe „Nie tylko gałęzie. Krzewy rodzime polski i ich znaczenie” dla Mieleckiego Uniwersytetu Trzeciego Wieku,
 - Grób Dragona – odnowieniu terenu i wspólne sadzenie roślin z Gminą Żyraków i SP w Korzeniowie,
 - Zajęcia pn. „Co nam daje las? Las a zdrowie człowieka” dla oddziału dziennego psychiatrycznego Szpitala z Dębicy,
 - „Ptasie warsztaty” – o dokarmianiu ptaków – zajęcia dla różnych grup,
 - 4. Rajd Rowerowy „Po zdrowie” z UM Mielca oraz 1. Rajd Rowerowy „Po Zdrowie” z Gminą Niwiska,
 - Rajd Pieszy w Lesie Piątkowskim wraz z DK Wadowice Górne i UG Wadowice Górne



Las Państwowe

Działania na rzecz społeczności lokalnych

- działania w zakresie wyznaczania lasów społecznych

Na obecnym etapie wyznaczone zostały lasy w kategoriach:

- *K1 - powierzchnie bez jakichkolwiek działań gospodarczych,*
- *K2 – powierzchnie z modyfikacjami prowadzonych działań gospodarczych.*

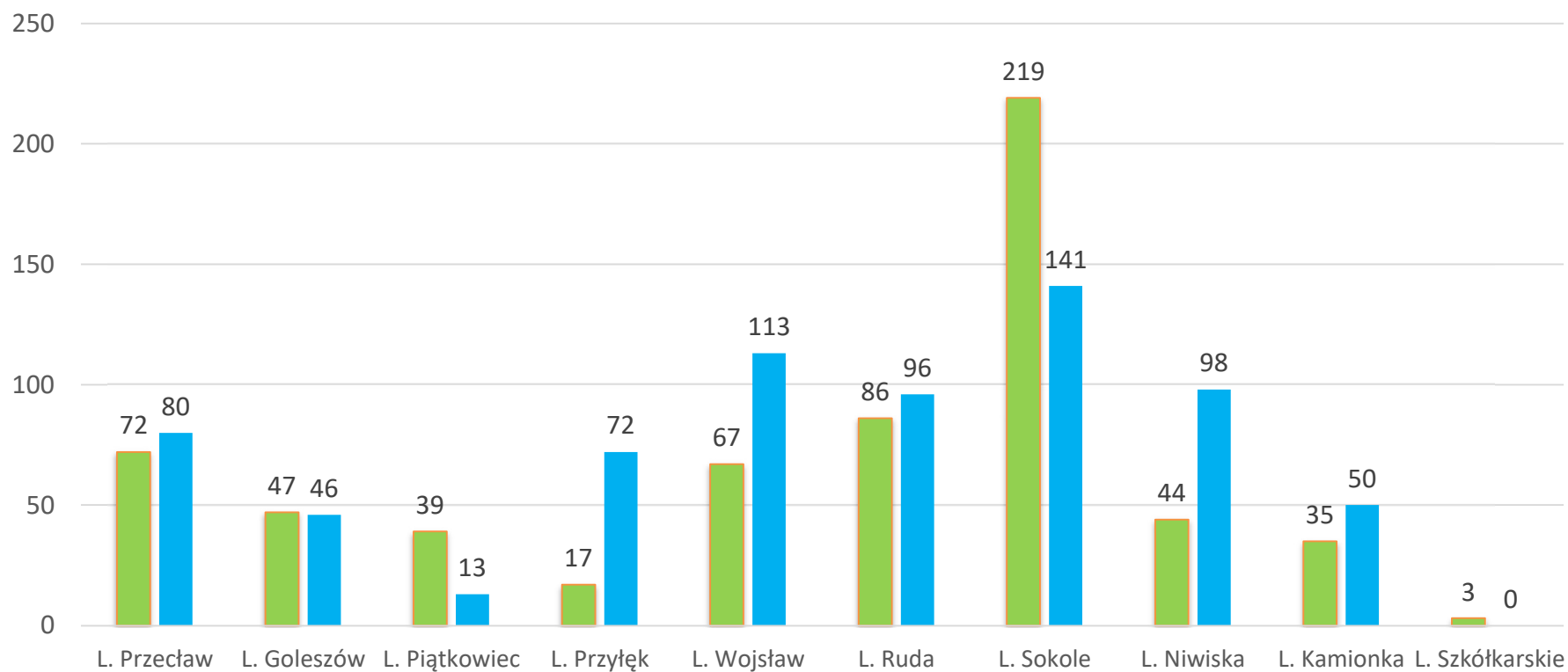
Ponadto zostały ustalone propozycje lokalizacji wydzieleni w kategorii starolasów.



Lasy Państwowe

KATEGORIE K1 i K2 – liczba wydzieleń wg leśnictw

Kat. K1 - 629 wydzieleń, kat. K2 – 709 wydzieleń.

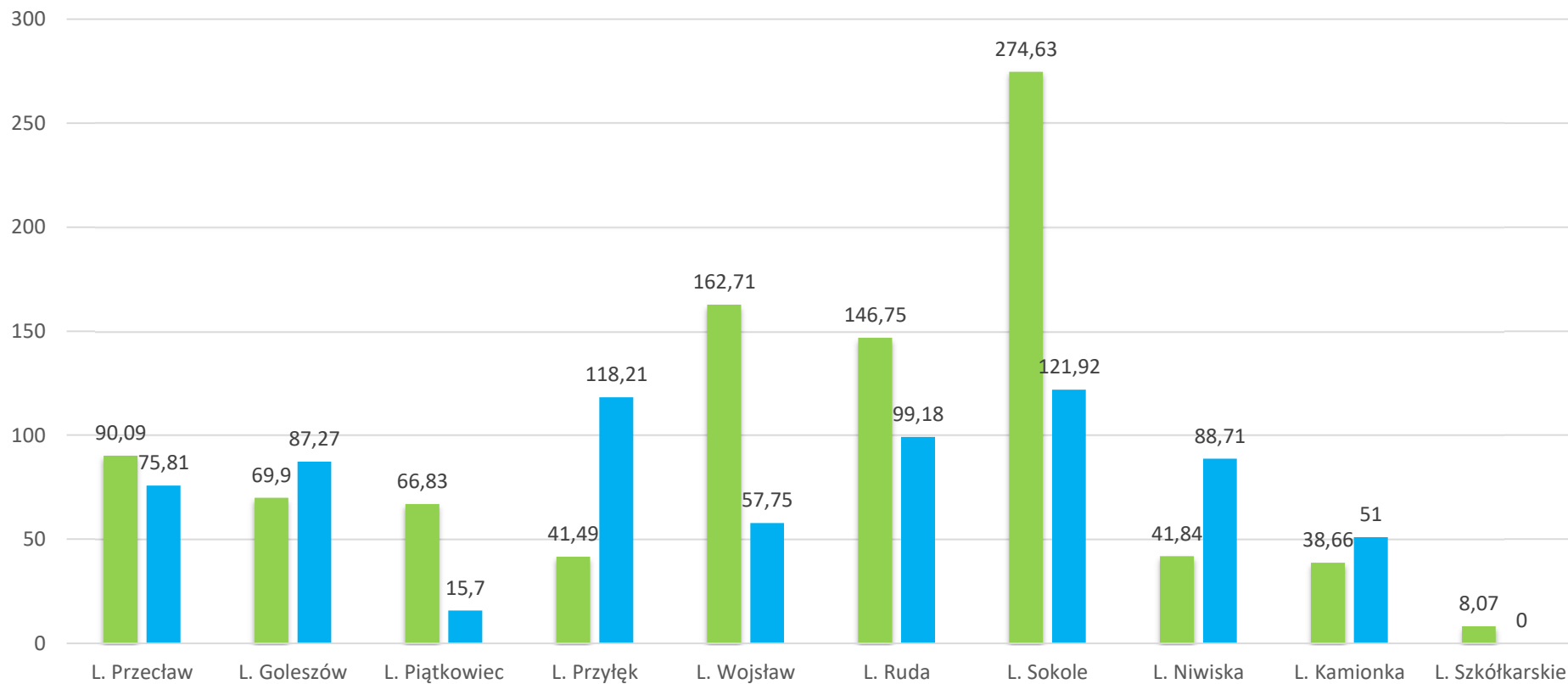




Las Państwowe

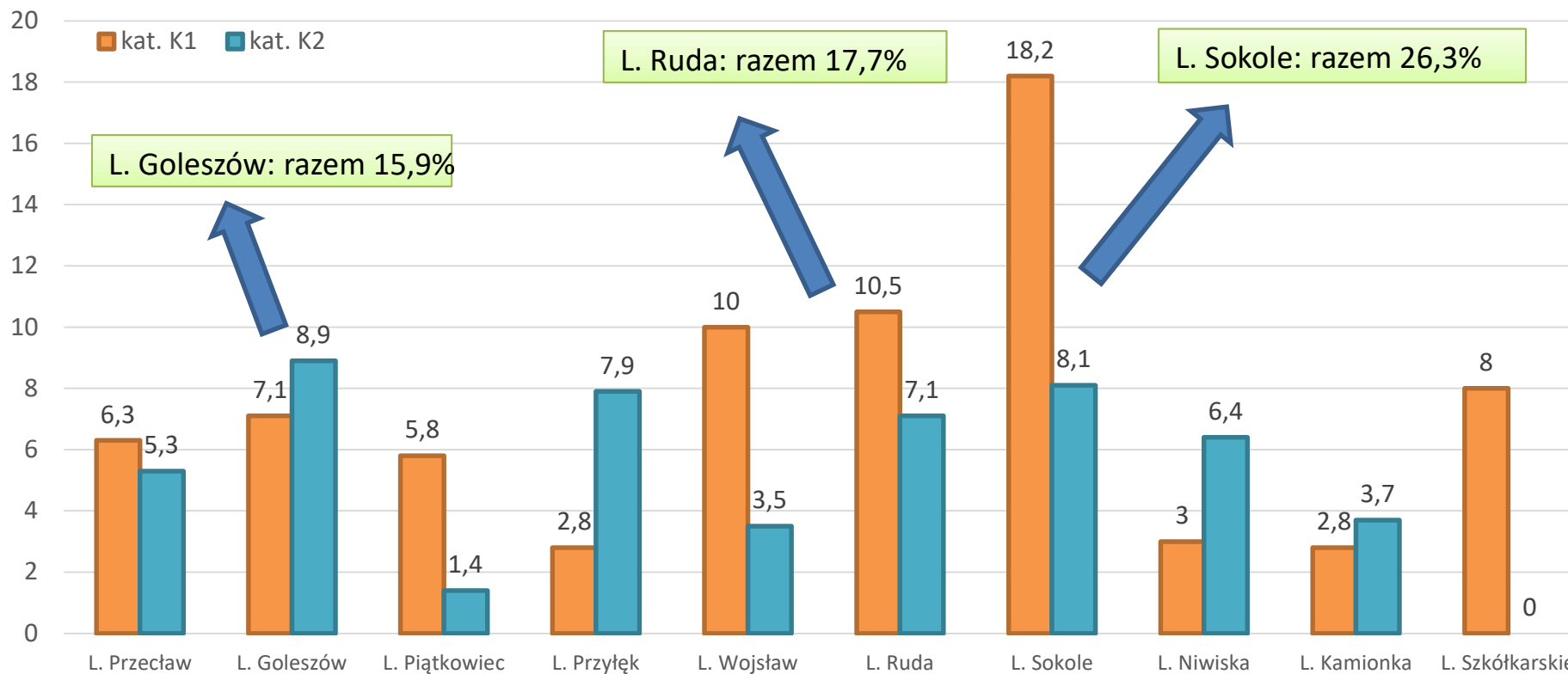
KATEGORIE K1 i K2 – powierzchnia [ha]

Kat. K1 – 940,67 ha, kat. K2 – 715,55 ha





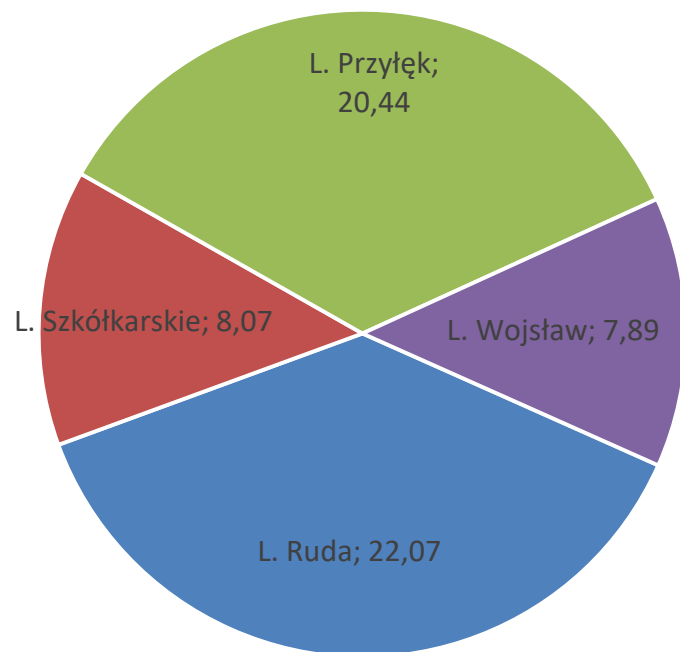
K1 i K2 – udział w powierzchni leśnictw





Lasy Państwowe

Łączna pow.: 58,47 ha.



STAROLASY





Działania na rzecz społeczności lokalnych

Zespół Lokalnej Współpracy

Akt prawny: Zarz. nr 58 Dyrektora Generalnego LP z dnia 5 lipca 2022 r. w sprawie wprowadzenia „Wytycznych do zagospodarowania lasów o zwiększonej funkcji społecznej na gruntach w zarządzie Lasów Państwowych”

CEL PRACY:

- ✓ Opiniowanie zaprojektowanych wskazań gospodarczych,
- ✓ Rozpoznanie potrzeb i oczekiwań lokalnych społeczności w zakresie społecznych funkcji lasu,
- ✓ Analiza i opiniowanie wskazanych przez nadleśnictwo zasięgów lasów o zwiększonej funkcji społecznej,
- ✓ Opiniowanie informacji zawartych w POP,
- ✓ Przedstawianie innych opinii, propozycji, uwag



Udział w obradach jest bezpłatną działalnością społeczną opartą na zasadzie wolontariatu.

Dialog społeczny należy prowadzić na każdym etapie obowiązywania PUL, a w okresie tworzenia jego projektu, ze szczególnym uwzględnieniem Komisji Założeń Planu, a następnie ZLW.

Skład (26 osób):

- Samorządy
- Przedsiębiorcy (zul, odbiorcy drewna)
- Przedstawiciele lokalnych organizacji (turystycznych, harcerskich, biegowych)
- Fundacje i stowarzyszenia
- Media
- Przedstawiciele nauki, kultury i szkolnictwa
- Przyrodnicy



ZIELONY PIERŚCIEŃ RZESZOWA

Dlaczego LASY WOKÓŁ RZESZOWA?

- ❖ mają ogromny potencjał jako „zielone płuca”,
- ❖ modyfikując gosp. leśną na rzecz funkcji społ., można stworzyć miejsca do wypoczynku, aktywności fizycznej, kontaktu z przyrodą, z poszanowaniem jej wartości i trwałości ekosystemów leśnych,
- ❖ stanowią istotny zasób przyrodniczy, krajobrazowy i społeczny, dostarczający licznych usług ekosystemowych o charakterze pozaprodukcyjnym

Proponowana i promowana infrastruktura rekreacyjna:

- ❖ Strefy relaksu i piknikowe
- ❖ Trasy do nordic walking i piesze szlaki rekreacyjne
- ❖ Ścieżki rowerowe i trasy MTB
- ❖ Elementy infrastruktury wyposażone w udogodnienia dla osób z ograniczeniami
- ❖ Wszystkie elementy powinny być konsultowane społecznie

Z terenu RDLP Krosno:

- N. Głogów,
- N. Strzyżów,
- N. Leżajsk,
- N. Kańczuga,
- N. Kolbuszowa,
- N. Tuszyna

Program na lata 2026-2028

- W mediach lokalnych
- W mediach społecznościowych
- W trakcie prowadzenia działań edukacyjno-promocyjnych
- Podczas oficjalnych spotkań
 - Podczas wydarzeń plenerowych
- W trakcie dedykowanych akcji



ZIELONY PIERŚCIEŃ RZESZOWA

W Nadleśnictwie Tuszyma dotyczy leśnictw: Kamionka, Niwiska, Sokole.

Budowa infrastruktury na bazie już istniejących obiektów, np.:

- zbiornik Jeziórko w L. Niwiska,
- szlak konny w L. Kamionka i L. Sokole,
- Nawiązanie tras do szlaków rowerowych typu singletrack,
- L. Sokole – ścieżka spacerowa wokół zbiornika retencyjnego oraz Rezerwatowa Hodowla Konika Polskiego,
- Szlaki PTTK.

Budowa i tworzenie nowych elementów:

- wieża widokowa,
- miejsca postojowe,
- ławostoły,
- miejsce ogniskowe,
- miejsce biwakowania,
- Punkty obsługi konia.



Finanse

- przychody nadleśnictwa – **21 189 949,51 zł**
- koszty nadleśnictwa – **20 426 148,59 zł**
- wykorzystanie środków funduszu leśnego – środki funduszu leśnego zostały przeznaczone na wyrównanie niedoborów środków finansowych powstających przy realizacji zadań związanych z gospodarką leśną oraz zadań dotyczących administracji publicznej **NIE BYŁY WYKORZYSTYWANE**
- zapłacony należny podatek VAT: **3 844 714,00 zł**



Finanse – podatki i opłaty lokalne

GMINA	PODATEK			SUMA	UDZIAŁ
	OD NIERUCHOMOŚCI	LEŚNY	ROLNY		
	zł	zł	zł		
Czermin	7	28 545	317	28 869	5,32%
Miasto Mielec	359	5 401	0	5 760	1,06%
Mielec	475	96 868	0	97 343	17,92%
Niwiska	131	57 731	0	57 862	10,65%
Ostrów	163	102 574	1 679	104 416	19,23%
Przeclaw	3 406	194 578	3 957	201 941	37,19%
Wadowice Górne	11 805	23 602	47	35 454	6,53%
Żyraków	0	11 431	0	11 431	2,10%
Suma:	16 346	520 730	6 000	543 076	100,0%



- *informacja o rozmiarze pozyskania sanitarnego*

GMINA	Rębnie sanitarne	Pozyskanie kłęskowe	Pozyskanie przygodne	Razem
M. Mielec			3,72	3,72
Ostrów			683,55	683,55
Czermin			80,13	80,13
Niwiska			342,11	342,11
Mielec			857,2	857,2
Żyraków			47,08	47,08
Przeclaw Miasto			263,3	263,3
Przeclaw Ob. wiej.	892,1		565,4	1 457,5
Wadowice Górne			46,48	46,48
			27,17	27,17
SUMA	0	0	2 916,14	3 808,24

Rębnie sanitarne – rodzaj zabiegu pielęgnacyjnego wynikający z zagrożenia lasu przez owady lub grzyby wykonywany w przypadku ich nasilenia przekraczającego stan równowagi biologicznej, gdy mogą one stać się przyczyną masowego usychania drzew lub nawet zamierania całych drzewostanów. Cięcia sanitarne polegają na wczesnej likwidacji ognisk szkód przez usunięcie zaatakowanych lub obumarłych drzew oraz na utrzymaniu higieny lasu na właściwym poziomie przez zapobieganie rozrodowi szkodników wtórnych.

Pozyskanie przygodne – cięcia wykonane w drzewostanach, które uległy kłęskom żywiołowym i ekologicznym.



- *stwierdzone zagrożenie ze strony patogenów drzew*

stwierdzone zagrożenie ze strony patogenów drzew (ha)	DRZ-NY, ABIOTYCZNE DO 20 LAT			DRZ-NY, ABIOTYCZNE POWYŻEJ 20 LAT			DRZ-NY, BEZKRĘGOWC E		DRZ-NY, PATOGENY DO 20 LAT		
	PODTOP. I ZALANIA	ŚNIEG	ZMROŻ., ZWARZ.	OBNIŻ. POZ. WÓD, SUSZA	ŚNIEG	WIATR	KOR. OSTR.	SZEL.	HUBA KORZENI	OPIEŃ. ZGNIL. KORZENI	OSUTKI SOSNY
M. Mielec			0,30				2,17				
Ostrów	1,80	2,70	39,42		12,85			4,72	3,09		11,40
Czermin											
Niwiska			29,70				5,39				
Mielec			1,04		2,00			5,05		9,54	2,72
Żyraków			7,01								
Przeclaw Miasto			60,99								
Przeclaw Ob. wiej.		1,75	23,47				8,12	2,65			3,08
Wadowice Górne											
					0,50		10,39				
Suma:	1,80		161,93		15,35		17,95	12,42	3,09	9,54	17,20



- *stwierdzone zagrożenie ze strony patogenów drzew*

stwierdzone zagrożenie ze strony patogenów drzew (ha)	DRZ-NY, PATOGENY POWYŻEJ 20 LAT		SZKODY OD ZWIERZYNY				Suma:
	JEMIOŁA NA JODLE	JEMIOŁA NA SOŚNIE	BÓBR	JELEŃ	ŁOŚ	SARNA	
M. Mielec		25,92					26,22
Ostrów	19,16	217,42	1,25	15,93	8,94	1,90	340,58
Czermin				0,20		0,85	1,05
Niwiska		179,44					209,14
Mielec	4,25	188,56	11,25	3,65	4,30	0,90	233,26
Żyraków		26,14					33,15
Przeclaw Miasto		120,59	4,01		1,05		186,64
Przeclaw Ob. wiej.	3,75	511,92	0,95	2,51	1,40	2,35	553,83
Wadowice Górne		5,90	3,80	0,10		0,10	9,90
	2,50	97,28					103,04
Suma:	29,66	1 373,17	21,26	22,39	15,69	6,10	1 696,81



- *stwierdzone zagrożenie ze strony patogenów drzew*
Ponadto na szkółce leśnej stwierdzono następujące szkody:

Lp.	Czynnik szkodliwy	Pow. [ha]
1	<i>Oparzenia</i>	0,21
2	<i>Zmrożenia</i>	0,13
3	<i>IMSZ.IG</i>	0,30
4	<i>IMSZ.LI</i>	1,49
5	<i>Rolnice</i>	0,41
6	<i>Turkuć podjadek</i>	0,22
	<i>Razem:</i>	2,76



- *liczba i powierzchnia pożarów*

GMINA	Liczba pożarów	Pow. pożarów (ha)	Straty finansowe (zł)
011 - Mielec			
022 - Ostrów	1	0,01	0,00
032 - Czermin			
042 - Niwiska			
052 - Mielec			
072 - Żyraków			
074 - Przecław Miasto			
075 - Przecław Ob. wiej.			
102 - Wadowice Górne			
GMINA	1	0,01	0,00



Przeciwdziałanie zagrożeniom

- *Informacja o przebudowie drzewostanów – w roku 2025 nie były prowadzone działania w kierunku przebudowy drzewostanów.*
- *Ochrona przeciwpożarowa – **204 265 zł.***
- *Retencja – utrzymanie zbiorników retencyjnych – **150 000 zł.***



Lasy Państwowe

Część III

**Co będzie się działo w nadleśnictwie?
Plany na 2026**



Pozyskanie drewna

Rozmiar zadań w bieżącym roku:

- rębne – **40 198 m³**,
- przygodne rębne – **3 847 m³**,
- przedrębne – **24 117 m³**,
- przygodne przedrębne – **2 402 m³**.

Inne zadania gospodarcze

- *Odnowienia: 119,12 ha.*
- *Zalesienia: brak.*
- *Brak planowanego zwalczania chemicznego owadów.*

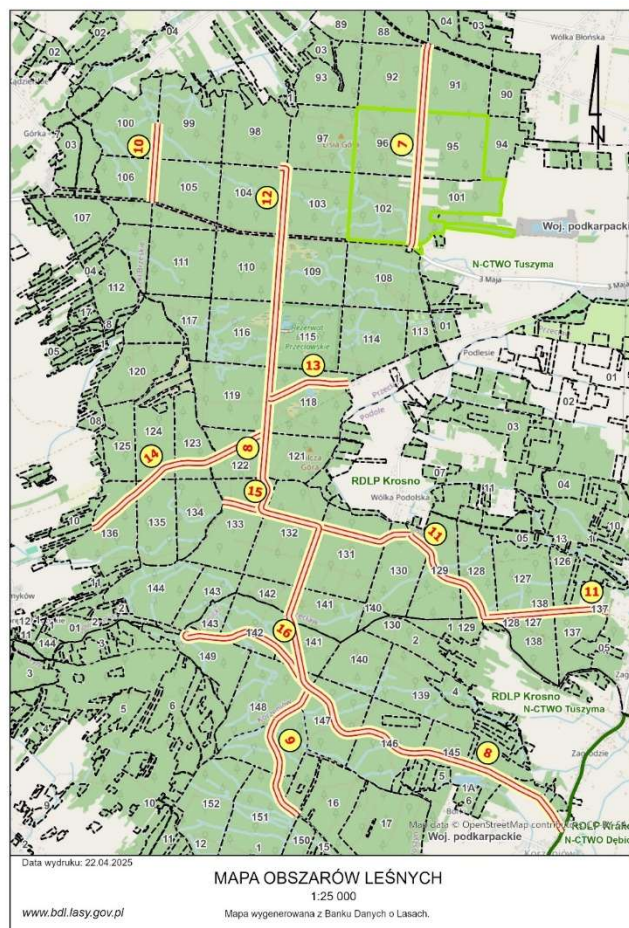
Nadleśnictwo posiada rozbudowaną sieć dróg leśnych, będących jednocześnie dojazdami pożarowymi oraz miejscem uprawiania turystyki i rekreacji przez ludność.

Układ dróg leśnych na obszarze każdego z leśnictw, z wyszczególnieniem dojazdów pożarowych, prezentują kolejne slajdy.



Lasy Państwowe

Drogi leśne, będące
jednocześnie dojazdami
pożarowymi
– Leśnictwa: Przeclaw i
Szkółkarskie





Lasy Państwowe

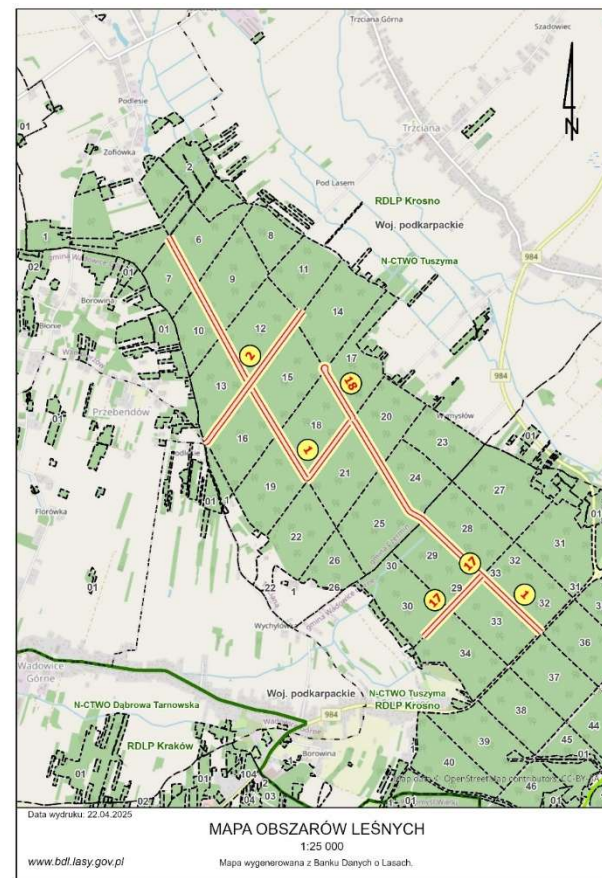
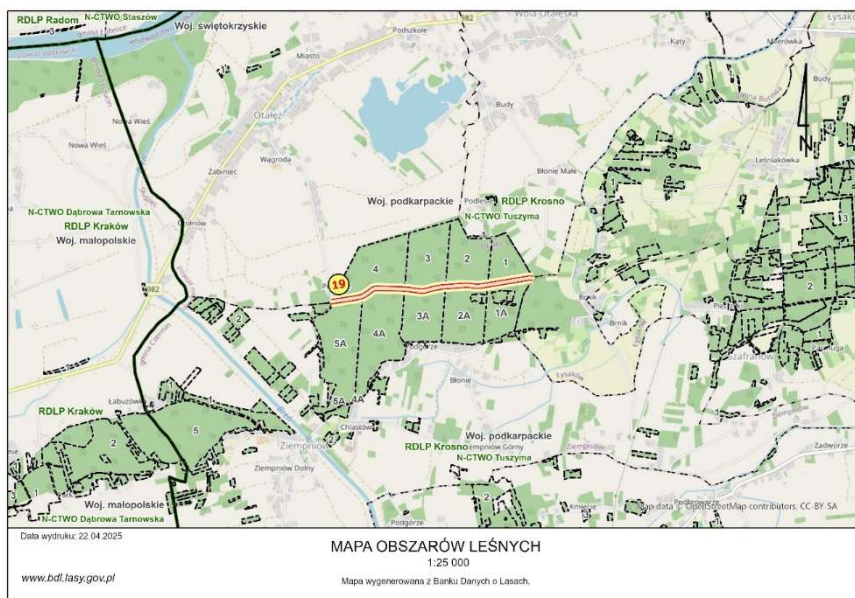
Drogi leśne, będące jednocześnie dojazdami pożarowymi – Leśnictwo Goleszów





Las Państwowe

Drogi leśne, będące jednocześnie dojazdami pożarowymi – Leśnictwo Piątkowiec





Lasy Państwowe

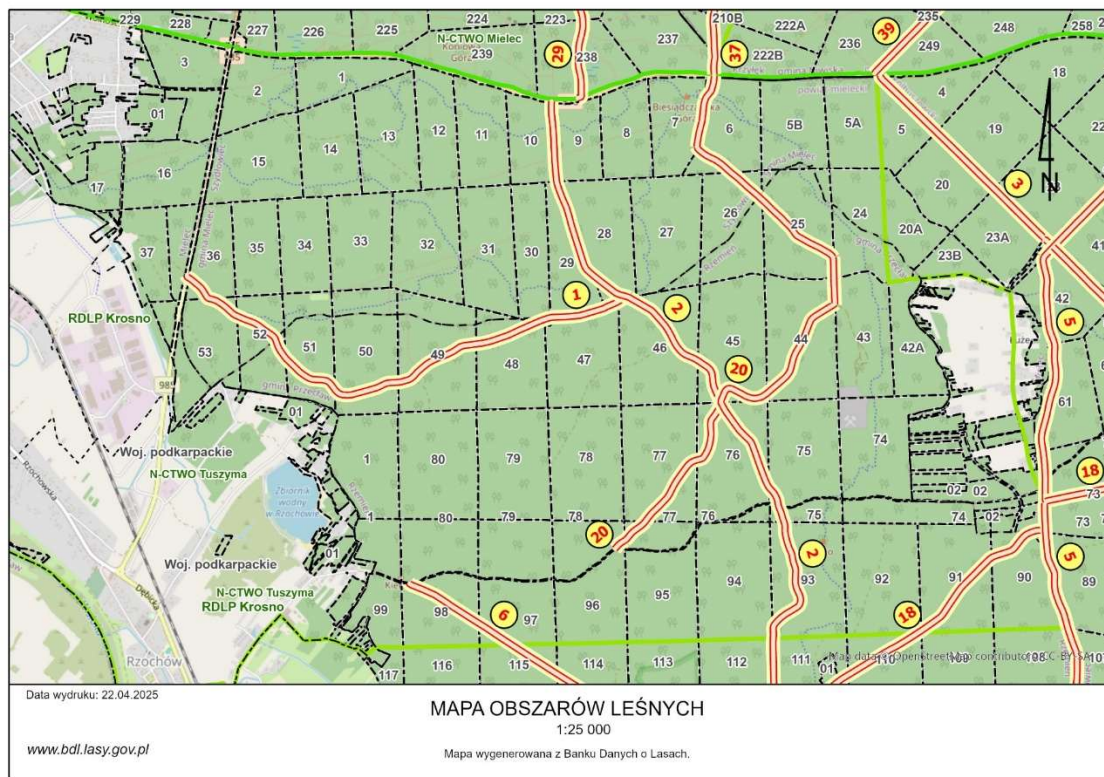
Drogi leśne, będące jednocześnie dojazdami pożarowymi – Leśnictwo Przyłek





Lasy Państwowe

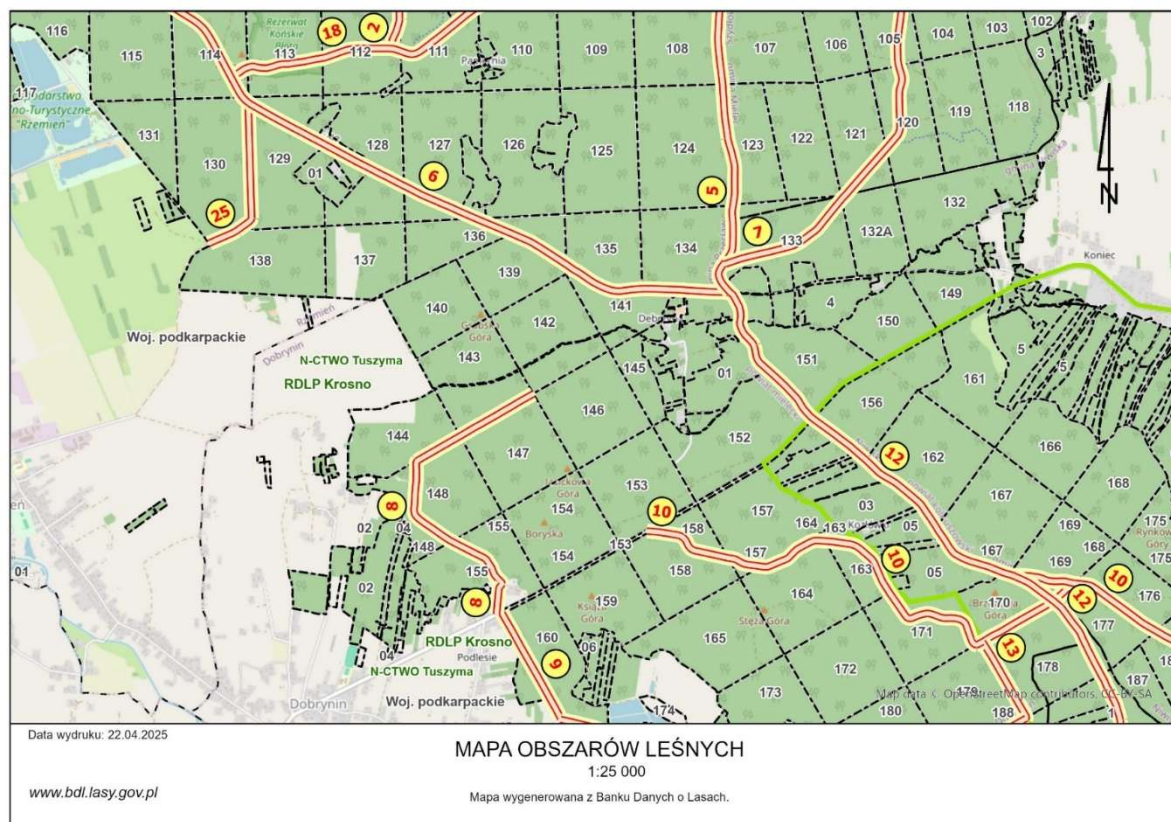
Drogi leśne, będące jednocześnie dojazdami pożarowymi – Leśnictwo Wojśław





Las Państwowe

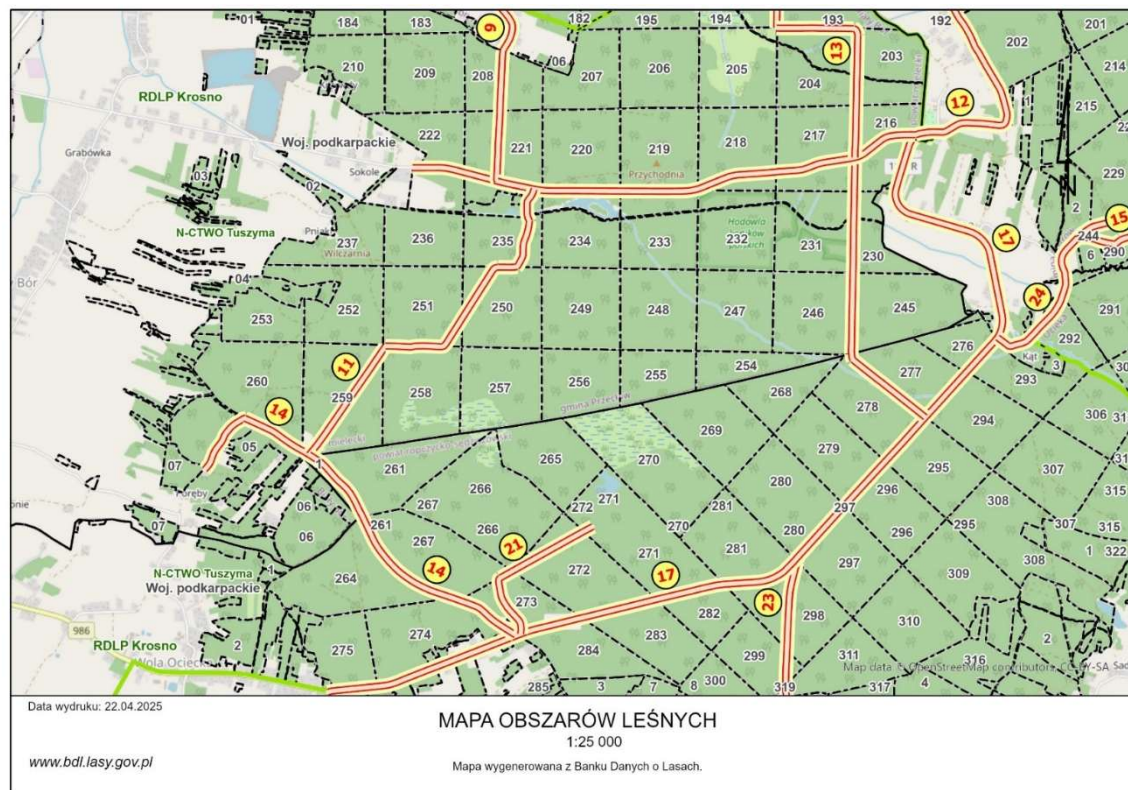
Drogi leśne, będące jednocześnie dojazdami pożarowymi – Leśnictwo Ruda





Lasy Państwowe

Drogi leśne, będące
jednocześnie dojazdami
pożarowymi
– Leśnictwo Sokole





Las Państwowe

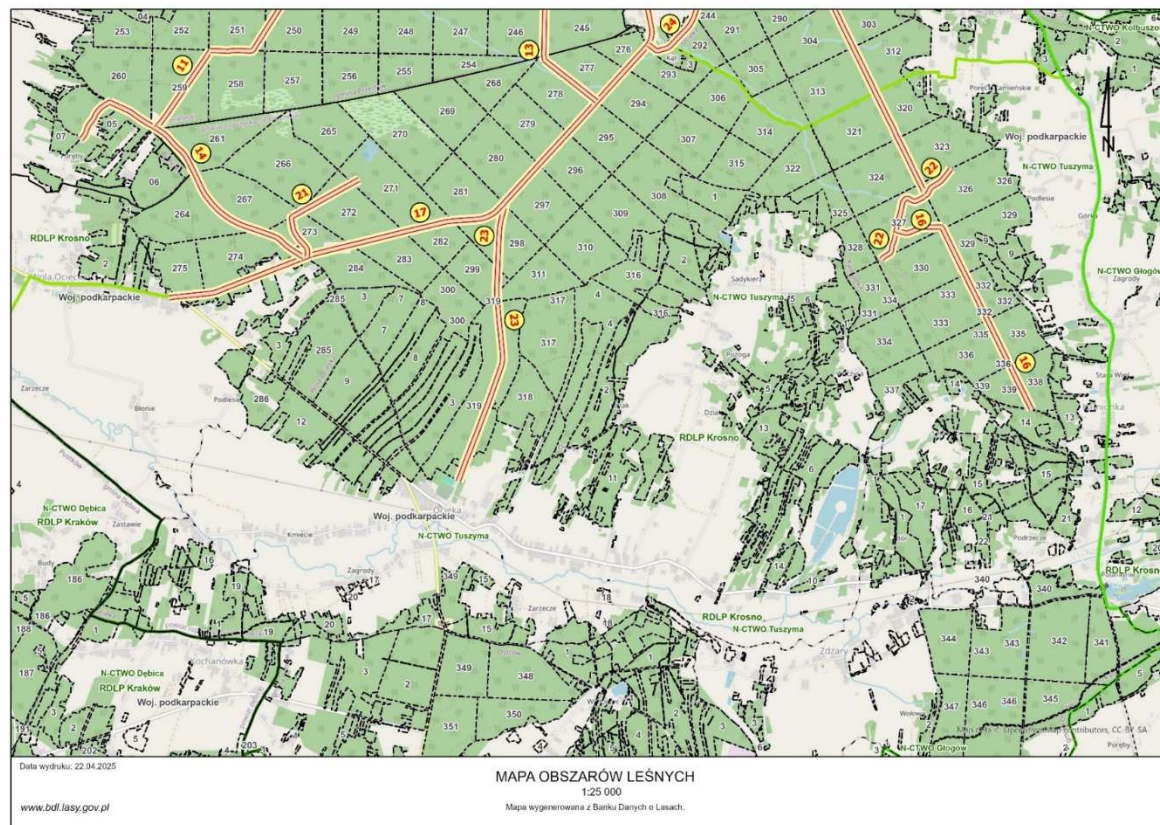
Drogi leśne, będące
jednocześnie dojazdami
pożarowymi
– Leśnictwo Niwiska





Lasy Państwowe

Drogi leśne, będące
jednocześnie dojazdami
pożarowymi
– Leśnictwo Kamionka





Współpraca, ochrona przyrody, wydarzenia

- *wydarzenia i inne okoliczności, które mogą angażować społeczność lokalną: Biegi Wilczym Tropem Blizna, Biegi Love'Las edycja jesienna, Jarmark Świąteczny, V Rajd Rowerowy Po Zdrowie z Miastem Mielec, II Rajd Rowerowy Po Zdrowie z UG Niwiska, II Rajd Pieszy po Lesie Piątkowskim z UG Wadowice Górne i DK Wadowice Górne,*
- *Akcje edukacyjno-promocyjne dot. działalności Nadleśnictwa Tuszyna, ochrony przyrody, bezpieczeństwa w lesie*
- *Proces certyfikacji*



Lasy Państwowe

Inwestycje

Plan inwestycyjny Nadleśnictwa Tuszyma na 2026 rok wynosi ogółem 1 290 100,00 zł.

W ramach ww. środków zaplanowano m.in.:

- przebudowa drogi leśnej L. Ruda (108-113) w leśnictwie Sokole,
- zakup systemu monitoringu przeciwpożarowego lasów opartego o kamery ppoż. dalekiego zasięgu wraz z oprogramowaniem do automatycznej detekcji dymu,
- budowa zbiornika ret. w L. Szkółkarskim Przeclaw (opracowanie dokumentacji projektowej)
- zakup z montażem kompensatora mocy biernej punktu poboru energii elektrycznej (L. Przyłęk),
- zakup sprzętu informatycznego (terminal mobilny dla PSL, licencje oprogramowania)
- budowa infrastruktury w ramach programu „**Zielony Pierścień Rzeszowa**” (budowa miejsca postojowego wraz z infrastrukturą towarzyszącą w Leśnictwie Sokole, budowa wiaty turystycznej w leśnictwie Niwiska, budowa miejsca biwakowania w Leśnictwie Sokole, budowa punktu obsługi konia w leśnictwie Sokole, wykonanie tablic edukacyjnych, wykonanie ławostołów z zadaszeniem).



Lasy Państwowe

Dziękuję za uwagę

Nadleśnictwo Tuszyma
adres: 39-321 Tuszyma 147
tel.: 17 581 31 11
e-mail: tuszyma@krosno.lasy.gov.pl
media społecznościowe: Facebook
Konsultant ds. społecznych: Łukasz Szatan
Tel. 669 991 847

www.lasy.gov.pl